

Ring gegen Krebs e.V.

Datum: 20.07.2018

Liebe Mitglieder, Freunde und Unterstützer des Vereins,

Wir freuen uns sehr, dass wir Sie wieder mit unserem Newsletter über die Aktivitäten unseres Vereins an anderes mehr informieren können. Wie Sie ja inzwischen erfahren haben, hat wurde eine neue Datenschutzgrundverordnung eingeführt. Wir haben deshalb unsere Newsletter-Empfänger gebeten uns zu informieren, ob sie den Newsletter weiterhin beziehen wollen.

Unser Ring gegen Krebs steuert in diesem Jahr einen Rekord an. Wenn alles so verläuft wie wir es wünschen, werden wir zum Ende dieses Jahres die magische Spendensumme von

1 Million Euro

erreichen. Das ist die Summe, die wir seit Gründung im Jahr 1989 an Vereine und Organisationen weitergegeben haben, die sich mit krebskranken Kindern und er deren Elter beschäftigen. Danke an alle unsere Mitglieder, Freunde, Einzelspender und Unterstützer, die zu diesem großartigen Erfolg beigetragen haben. Wir sind darauf sehr stolz!

Ihr
Heinz D. Swoboda-Kirsch
Ring gegen Krebs e.V.
Öffentlichkeitsarbeit



www.RinggegenKrebs.de

facebook

Soziale Medien gewinnen immer mehr an Bedeutung.

Facebook, Twitter, WhatsApp, WeChat: Die sogenannten sozialen Medien bestimmen immer mehr unser tägliches Leben. Ob Privatpersonen Organisation, die Politik oder die Wirtschaft. Die Informationen verbreiten sich in rasender Geschwindigkeit rund um die Welt. Und noch ehe eine Reaktion möglich ist, ist schon die nächste Information da. Informationen werden immer schneller und dichter und es bedarf schon einer ziemlich starken Anstrengung, die Informationen aufzunehmen, zu bewerten und richtig einzuordnen. Aber, wir leben in dieser Welt der schnellen Kommunikation und können und wollen uns auch als Verein davon nicht fernhalten. Insbesondere weil es auch darum geht unsere Bekanntheit zu erhöhen, um neue Mitglieder zu gewinnen.

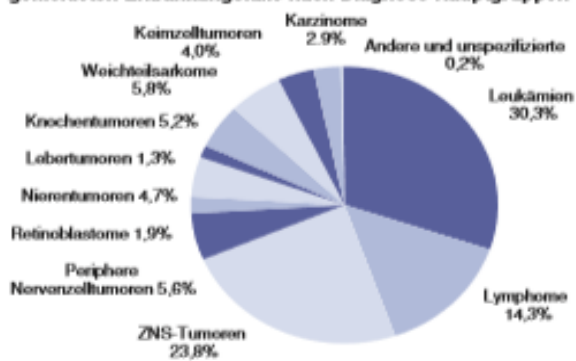
Lesen Sie auf Seite 5, wie wir mit dem Thema umgehen und was Sie tun können, um uns darin zu unterstützen.

Auszug dem Jahresbericht des „Deutsches Kinderkrebsregister“

4 Ergebnis-Übersicht / Overview of Results

Meldungen von Fällen unter 15 Jahren im Jahr 2016 (Meldungen aus 63 Kliniken) :	1741				
Meldungen von Fällen unter 18 Jahren im Jahr 2016 (Meldungen aus 63 Kliniken) :	2111				
Durchschnittliche Meldungen von Fällen unter 15 Jahren pro Jahr: (ermittelt aus den Jahren 2007-2016)	1761				
vor dem 15. Geburtstag erkrankt ...	eines von 409 Neugeborenen				
Jungen / Mädchen	970 / 792				
Meldungen von unter 5-Jährigen	787				
Meldungen von 5- unter 10-Jährigen	458				
Meldungen von 10- unter 15-Jährigen	517				
Lymphatische Leukämien (LL)	440				
Durchschnittliche Meldungen von Fällen im Alter von 15- unter 18 Jahren pro Jahr: (ermittelt aus den Jahren 2009-2016)	363				
Zahl aller Meldungen unter 15 bzw. 18 Jahren von Beginn der Erfassung im Jahr 1980 bis 2016:	61954				
in Langzeitnachsbeobachtung befindlich	35270				
Bevölkerung im Alter von unter 15 / unter 18 Jahren (Million):					
in 2016	10,7 / 13,1				
im Durchschnitt (in den Jahren 2007-2016 / 2009-2016)	10,9 / 13,3				
Prognose der Fälle im Alter von unter 15 Jahren:					
82 % überleben derzeit eine Krebserkrankung mindestens 15 Jahre					
90 % überleben derzeit eine lymphatische Leukämie (LL) mindestens 15 Jahre					
Insgesamt ca. 420 Todesfälle pro Jahr innerhalb von 15 Jahren nach Diagnose					
Zweitneoplasien nach einer im Kindesalter (unter 15) aufgetretenen Ersterkrankung:					
8,4 % der Patienten erkranken innerhalb von 30 Jahren nach Diagnose erneut an Krebs					
Insgesamt sind über 1300 Patienten mit Folgeerkrankungen registriert					
Durchschnittliche Meldungen von Fällen unter 15 Jahren pro Jahr nach Bundesländern: (ermittelt aus den Jahren 2007-2016)					
	Alle Erkrankungen	Leukämien		Alle Erkrankungen	Leukämien
Schleswig-Holstein	64	21	Bayern	280	96
Hamburg	38	12	Saarland	18	6
Niedersachsen	172	58	Berlin	68	24
Bremen	12	4	Brandenburg	45	15
Nordrhein-Westfalen	402	126	Mecklenburg-Vorpommern	28	9
Hessen	135	46	Sachsen	87	26
Rheinland-Pfalz	89	27	Sachsen-Anhalt	43	13
Baden-Württemberg	239	76	Thüringen	39	12

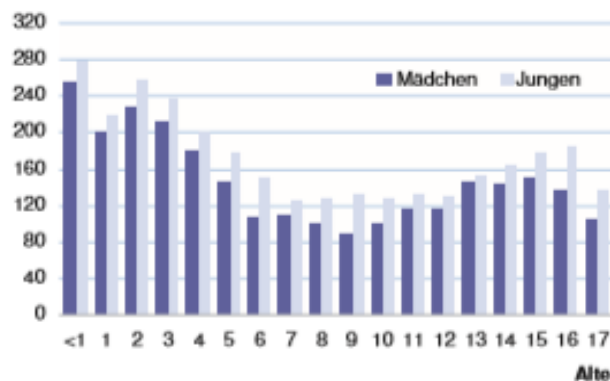
Relative Häufigkeiten der an das Deutsche Kinderkrebsregister gemeldeten Erkrankungsfälle nach Diagnose-Hauptgruppen*



ZNS: Zentrales Nervensystem

*2009-2016, basierend auf insgesamt 16964 unter 18-jährigen Patienten

Alters- und geschlechtsspezifische Erkrankungsrate pro 1 Million*



Endlich ist er da: Unser neuer Informationsstand

Bekanntheit stabilisieren und Bekanntheit aufbauen. Präsenz zeigen, wann immer es geht. Das haben wir uns vorgenommen und haben einen ersten großen Schritt gemacht. Unser mobiler universal einsetzbarer Informationsstand ist fertig.

Dank der Spende eines unserer Beisitzer und der Mitarbeit von SIGNAL-IDUNA Mitarbeitern konnte er inzwischen sogar schon eingesetzt werden. Im Rahmen des Gesundheitstages der BASLER am Standort Hamburg (21.6.2018) signalisierte der Stand unser Engagement für krebskranken Kinder und deren Eltern. Der Infostand (ausschließlich für den Einsatz in Gebäuden) ist mit wenigen Handgriffen aufgebaut und austauschbare Dekoplaten ermöglichen orts- oder anlassbezogene spezifische Informationen zu vermitteln. Dadurch, dass wir den Infostand als Spende erhielten und auch deswegen, weil die SIGNAL IDUNA die Kosten für die Dekoration übernahm, entstanden uns keine Kosten. Dafür bedanken wir uns sehr herzlich.



Wir werden – wann immer es geht – den auffälligen Informationsstand einsetzen und so Präsenz zeigen. Der integrierte kleine Tresen bietet Platz für eine Spendenbox und für Informationmaterial.

Weltkinderkrebstag 2018



Der Februar dieses Jahres stand ganz im Zeichen des „Weltkinderkrebstages“. Wie wir im letzten Jahr angekündigt hatten, haben wir diesen Jahrestag aufgegriffen und insbesondere Dank der Aktion „Gesund bewegen“ in den SIGNAL IDUNA-Standort Hamburg und Dortmund konnten wir so unseren Verein gut präsentieren.

Bildquelle: SIGNAL IDUNA

Mitgliederversammlung

Am 20.6.2018 fand in Hamburg die diesjährige Mitgliederversammlung statt. Entsprechend des Protokolls berichtet Sven Kluth, 1. Vorsitzender unseres Vereins über die Aktivitäten unseres Vereins im vergangenen Jahr. Nach dem Bericht der Kassenprüferin und der Bestätigung durch den Kassenprüfer wurde der Vorstand einstimmig entlastet. Abgestimmt wurde auch über eine neue Satzung unseres Vereins, die aufgrund des neuen „Gesetzes zur Stärkung des Ehrenamtes“ erforderlich gewesen ist. Dieser Satzungsänderung wurde ebenfalls einstimmig zugestimmt. Sobald diese Satzungsänderung amtlich ist, werden wir den diese im Internet veröffentlichen und auf Wunsch auch jedem Vereinsmitglied zusenden. Wir bedanken uns für die zahlreiche Beteiligung an dieser Mitgliederversammlung, sie war in diesem Jahr besonders stark besucht.

Die letzten Spendenübergaben

München (Oktober 2017)

"Initiative krebskranke Kinder München e.V." 20.000 Euro

Leipzig (August 2017)

„Elterninitiative für krebskranke Kinder Leipzig e.V.“ 15.000 Euro

B2B-Run im Mai 2018



Auch in diesem Jahr haben wieder Mitarbeiterinnen und Mitarbeiter der SIGNAL IDUNA am beliebten B2B-Run teilgenommen und uns mit einer Spende bedacht. Herzlichen Dank dafür!

Bildquelle: SIGNAL IDUNA

Auch unser Verein wird soziale Medien nutzen.

Bitte helfen Sie!

Werden Sie Mitglied oder bedenken Sie uns mit einer Spende.

Wir unterstützen krebskranke Kinder und deren Familien.



Ring gegen Krebs e.V.
www.RinggegenKrebs.de

Es geht kein Weg daran vorbei: Wer aktuell und mit „großer Reichweite“ informieren will, für den werden soziale Medien immer wichtiger. Auch wir, die sehr daran interessiert sind, dass unser Verein bekannt bleibt und auch seine Bekanntheit erhöhen will, wollen und müssen uns dieses „Kommunikationskanals“ bedienen. Wir erreichen damit nicht nur unsere Mitglieder sondern auch deren Freude und Bekannte. Wir können das nur indirekt tun, in dem wir unsere Mitglieder bitten werden – sofern sie über die Technik verfügen – sich fertige Vorlagen aus dem Netz down zu loaden (www.ringgegenkrebs.de) um diese dann mit den entsprechenden Medien weiterzuleiten. Die Vorlagen werden im Laufe des Sommers im speicherarmen Format .pdf entwickelt.

Und so funktioniert's dann:

Unser Mitglied Max Muster lädt sich aus unserem Internetauftritt eine für das Smartphone entwickelte Vorlage herunter und stellt sie in seinen Facebook-Account mit der Bitte um Weiterleitung.

Oder unser Mitglied Max Muster lädt sich die Vorlage herunter und versendet sie, mit einer entsprechenden Bitte diese weiterzuleiten, per WhatsApp.

Oder unser Mitglied Max Muster, fügt die heruntergeladene Vorlage an Emails an.

Der direkte Weg ist die Einrichtung eines eigenen Facebook-Kontos für unseren Verein. Wir prüfen gerade die grundsätzlichen und technischen Möglichkeiten und werden informieren, sobald wir ein klares Bild haben.

Wie sich die „Online-Welt“ entwickelt hat, ist zum Beispiel aus der Studie von ARD und ZDF (Onlinestudie 2017) ersichtlich. Und auch andere Quellen ergeben einen guten Überblick über das Online-Nutzungsverhalten der Deutschen.

Wir haben vor 8 Jahren unseren Internetauftritt auf neue Beine gestellt und versuchen unsere Mitglieder aktuell und umfassend rund um den „Ring gegen Krebs“ zu informieren. Darüber hinaus erhalten unsere Mitglieder, die sich dafür angemeldet haben, einen Newsletter.

Wir wissen nicht, wie die Kommunikationsplattformen von morgen aussehen, wir können aber ahnen, dass sich Vieles weiterentwickeln und dass sich Medien und die Menge und Frequenz der Informationen deutlich vergrößern wird. Als Verein mit annähernd 300 Mitgliedern und unserem Streben nach mehr Mitgliedern, müssen wir deshalb auch unsere Kommunikationen den Anforderungen anpassen.

Nach wie vor wird es aber auch Papier geben und die beste Möglichkeit unseren Verein bekanntzumachen, ist die Empfehlung. Bitte sprechen Sie deshalb Ihre Freunde, Ihre Arbeitskollegen an und berichten Sie über das wofür unser Verein da ist.

Haben Sie Ideen?

Als Mitglied, Freund oder Einzelspender unterstützen Sie unseren Verein und haben es möglich gemacht, dass wir unsere Arbeit machen können. Sie wissen, dass alle Vorstandsmitglieder und Beisitzer selbstverständlich ehrenamtlich tätig sind und wir die uns anvertrauen Spendengelder zu nahezu 100% weitergeben. Lediglich für den Internetauftritt und Bankgebühren entstehen sehr geringe Kosten. Wir achten bei allem was wir tun darauf, dass dieses Grundprinzip beibehalten wird.

Unser Verein hat über die vielen Jahre seines Bestehens durchschnittlich 300 Mitglieder. Mal ein bisschen weniger, mal ein bisschen mehr. Für uns ist es natürlich nicht möglich, zur Mitgliederwerbung große teure Kampagnen zu schalten. Wir sind darauf angewiesen, dass wir unterstützt und empfohlen werden. Wir haben uns überlegt, im nächsten Jahr den Fokus auf die Mitgliedergewinnung zu legen.

Dürfen wir auch Sie dafür gewinnen?

- Haben Sie eine Idee, wie Sie unseren Verein in Ihrem Umfeld bekannt machen können? Zum Beispiel, am Arbeitsplatz, im Familien- oder Freundeskreis?
- Kennen Sie Firmen oder andere Institutionen, die sich sozial engagieren wollen und die Sie oder wir dann ansprechen könnten.
- Kennen Sie regionale Veranstaltungen, auf denen wir uns mit unserem Infostand zeigen könnten?
- Sind Sie Mitglied z.B. in einem Sportverein und könnten erreichen, dass wir in dessen Medien eine kostenfreie Anzeige schalten können?
- Haben Sie andere gute Ideen?

Schreiben Sie Ihre Ideen einfach an: ringgegenkrebs@web.de
Wir sind Ihnen dafür sehr dankbar.

Impressum

Herausgeber: Ring gegen Krebs e.V.
Verantwortlich für den Inhalt: Der Vorstand
Redaktion: Heinz D. Swoboda-Kirsch
Telefon 0172 430 0172
Email: ringgegenkrebs@web.de
Internet: www.ringgegenkrebs.de



Sie können den Newsletter jeder abbestellen. Nutzen Sie dafür unser Kontaktformular im Internet www.ringgegenkrebs.de oder senden uns eine E-Mail oder rufen Sie uns an.

Hier exemplarisch einige Vereine, die wir in den letzten Jahren unterstützt haben:



Essener Elterninitiative
zur Unterstützung krebskranker Kinder e.V.



Fördergemeinschaft
KINDERKREBS-ZENTRUM
Hamburg e.V.



VKKK®

Verein zur Förderung krebskranker und körperbehinderter Kinder Ostbayern e.V.

Sonnenstrahl e.V. Dresden – Förderkreis für krebskranke Kinder und Jugendliche

Kennen Sie jemanden, der unserem Verein gerne beitreten würde?

Drucken Sie einfach den Antrag aus und geben sie ihn bitte weiter. Vielen Dank!

Ring gegen Krebs e.V.

Konto: Sparkasse Harburg-Buxtehude
IBAN: DE88 2075 0000 0090 1407 99
BIC: NOLADE21HAM
Gläubiger ID: DE36ZZZ000001242570



Ring gegen Krebs e.V. Herrn Sven Kluth
Heuweg 3D, 21502 Geesthacht

Beitrittserklärung und SEPA-Lastschriftmandat

Hiermit erkläre ich meinen Beitritt zum Verein „Ring gegen Krebs e.V.“, Hamburg und erteile diesem widerruflich die Ermächtigung, den von mir zu entrichtenden Mitgliedsbeitrag jährlich von meinem Konto im Lastschriftverfahren einzuziehen.

Hinweis: Ich kann innerhalb von acht Wochen, beginnend mit dem Belastungsdatum, die Erstattung des belasteten Betrages verlangen. Es gelten dabei die mit meinem (unserem) Kreditinstitut vereinbarten Bedingungen.

Meine persönlichen Daten

Name, Vorname

Geburtsdatum

PLZ, Straße, Ort

Email

SEPA-Lastschriftmandat (Beitrag jährlich 60,00 Euro)

Name Kreditinstitut

IBAN

BIC

Kontoinhaber

Ort/Datum/Unterschrift